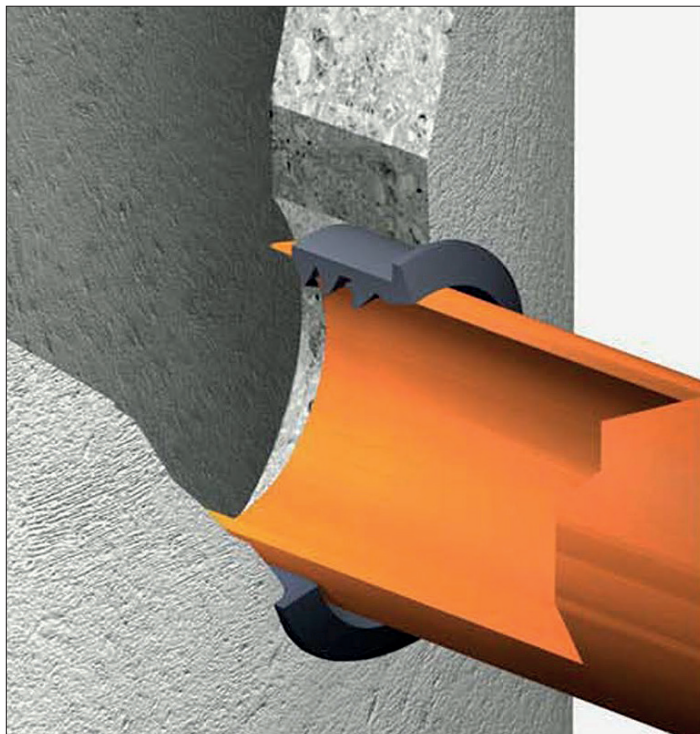


## Inbouwvoorschriften verbindingafdichting



### Kwaliteits verzekering

- SS-EN ISO 9001:2000.
- Britse norm: 'Kitemark'.
- CE-markering.

### Afdichtings marking en dooslabels

Elke afdichting is gemarkeerd met de buitendiameter en de dikte, plus de aanbevolen buis, de gatdiameter en de periode van fabricage. De doos is gelabeld met overeenkomstige data.

### Algemene toepassing

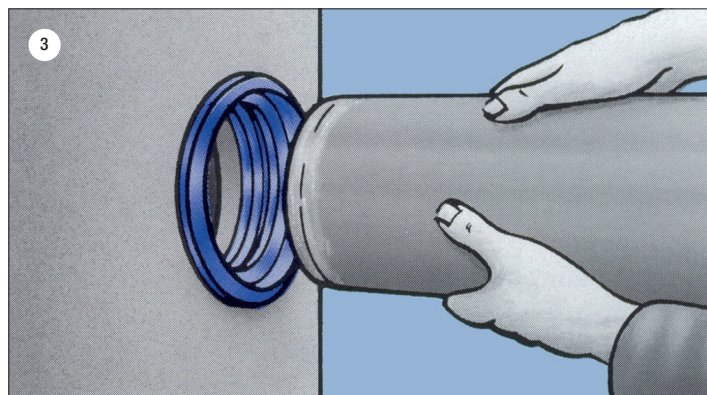
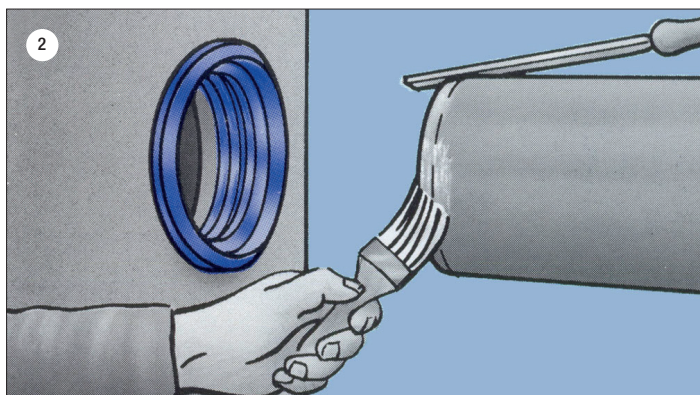
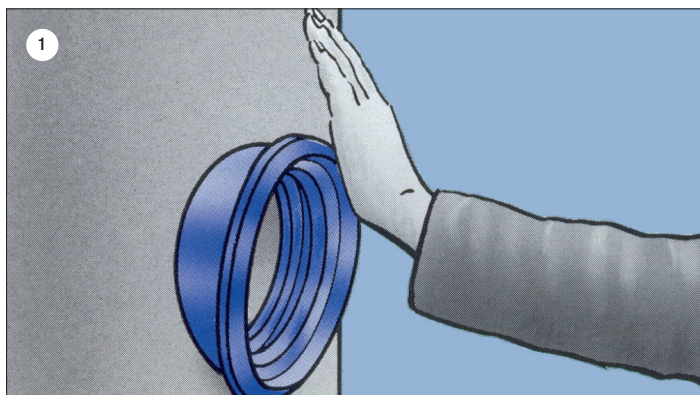
Rubber afdichting voor flexibele aansluiting van buizen in beton putten en aansluitingen op pijpleidingen, en kan worden gebruikt in zowel geprefabriceerde als nog te boren aansluitingen in beton putten.

### Technische prestatie

De verbindingafdichting voldoet aan de voorwaarden van alle relevante Europese eisen.

### Materiaal

- Synthetisch rubber.
- Hardheid  $40 \pm 5$  IRHD.
- Beproeft in overeenstemming met EN 681-1.
- Beschermd tegen zon.
- Verkrijgbaar in oliebestendig materiaal.



### Buismontage

- 1.) Druk de verbindingafdichting in het gat. Gebruik geen glijmiddel.
- 2.) Braam de rand van de aan te leggen buis af en smeer deze in met glijmiddel.
- 3.) Centreer het buis-eind en druk deze in de verbindingafdichting, zodat het buis-einde gelijk is aan de binnenzijde van de put.

Buizen met de verbindingafdichting dienen altijd te worden aangelegd in overeenstemming met de toe te passen normen en regels.